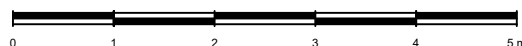


EDIFICIO DEMOCRACIA

C/ Democracia 21-23
València



AT1 VIVIENDA ÁTICO 1 4 dormitorios

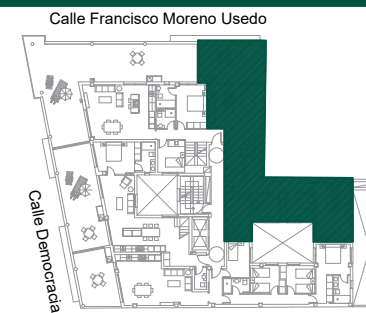


SUPERFÍCIES

Superficie útil: (no incluye superficies patio o terraza)	94,40 m²
Superficie construida: (no incluye superficie terraza descubierta)	112,67 m²
Superficie útil total terrazas descubiertas:	24,05 m ²
Superficie construida con elementos comunes:	134,90 m²

Notas:
La sociedad Promotora se reserva el derecho de efectuar durante el transcurso de la obra las modificaciones necesarias, por exigencias de orden técnico, jurídico o comercial, sin que ello implique disminución en el nivel global de calidades.
Este documento es meramente informativo y carece de validez contractual.

PLANTA GENERAL



FACHADA

