

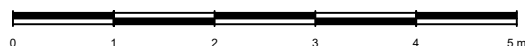
EDIFICIO DEMOCRACIA

C/ Democracia 21-23
València



AT3

VIVIENDA ÁTICO 3_Acceso 1 dormitorio

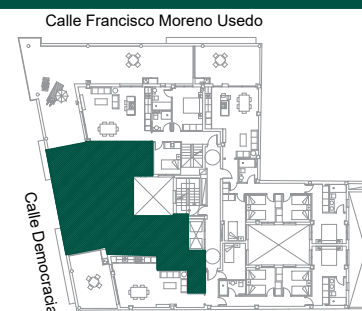


SUPERFÍCIES

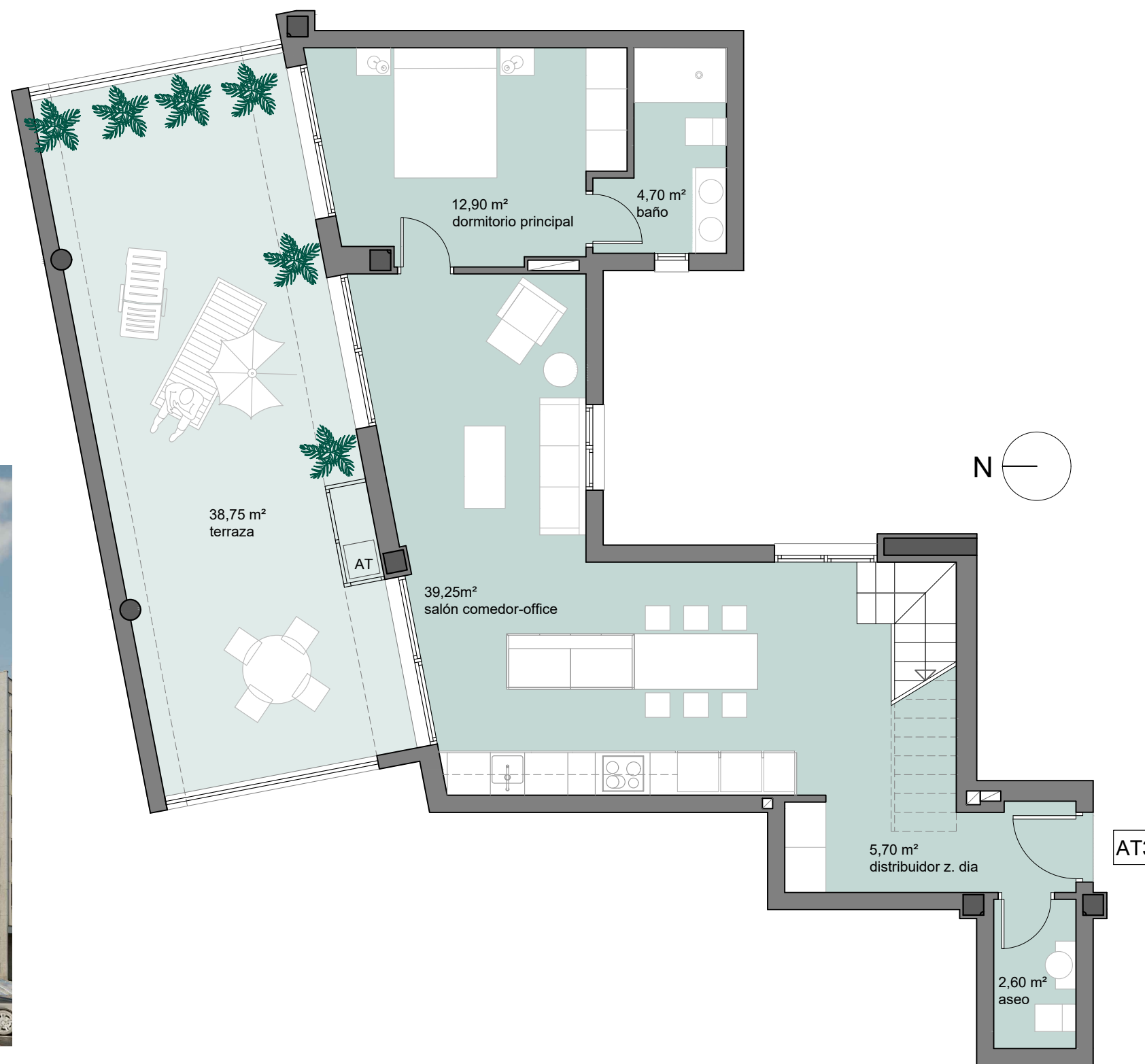
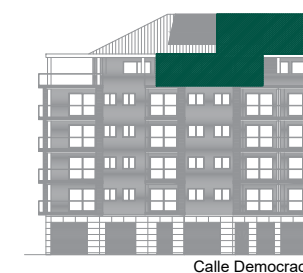
Superficie útil: (no incluye superficies patio o terraza)	65,15 m²
Superficie construida: (no incluye superficie terraza descubierta)	77,00 m²
Superficie útil total terrazas descubiertas:	38,75 m ²
Superficie construida con elementos comunes:	172,05 m²

Notas:
La sociedad Promotora se reserva el derecho de efectuar durante el transcurso de la obra las modificaciones necesarias, por exigencias de orden técnico, jurídico o comercial, sin que ello implique disminución en el nivel global de calidades.
Este documento es meramente informativo y carece de validez contractual.

PLANTA GENERAL



FACHADA



EDIFICIO DEMOCRACIA

C/ Democracia 21-23
València



AT3 VIVIENDA ÁTICO 3_Acceso.v1 1 dormitorio



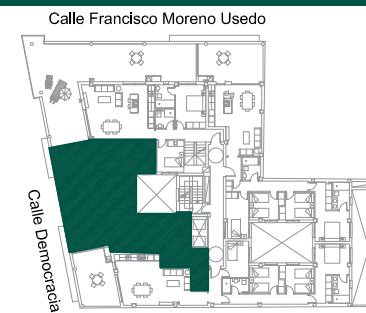
SUPERFICIES

Superficie útil: (no incluye superficies patio o terraza)	65,15 m²
Superficie construida: (no incluye superficie terraza descubierta)	77,00 m²
Superficie útil total terrazas descubiertas:	38,75 m ²
Superficie construida con elementos comunes:	172,05 m²

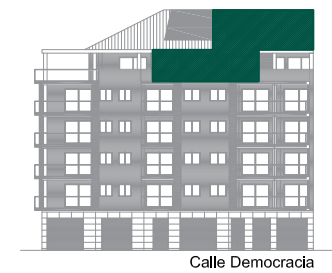
Notas:

La sociedad Promotora se reserva el derecho de efectuar durante el transcurso de la obra las modificaciones necesarias, por exigencias de orden técnico, jurídico o comercial, sin que ello implique disminución en el nivel global de calidades. Este documento es meramente informativo y carece de validez contractual.

PLANTA GENERAL



FACHADA



EDIFICIO DEMOCRACIA

C/ Democracia 21-23
València



AT3

VIVIENDA ÁTICO 3_BC 1 dormitorio

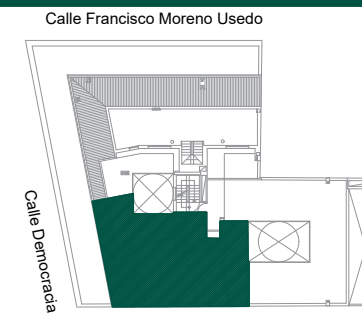


SUPERFÍCIES

Superficie útil: (no incluye superficies patio o terraza)	52,20 m²
Superficie construida: (no incluye superficie terraza descubierta)	66,70 m²
Superficie útil total terrazas descubiertas:	36,45 m ²
Superficie construida con elementos comunes:	172,05 m²

Notas:
La sociedad Promotora se reserva el derecho de efectuar durante el transcurso de la obra las modificaciones necesarias, por exigencias de orden técnico, jurídico o comercial, sin que ello implique disminución en el nivel global de calidades.
Este documento es meramente informativo y carece de validez contractual.

PLANTA GENERAL



FACHADA

