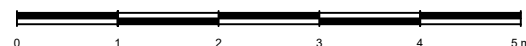


EDIFICIO DEMOCRACIA

C/ Democracia 21-23
València



AT4 VIVIENDA ÁTICO 4_Acceso 2 dormitorios

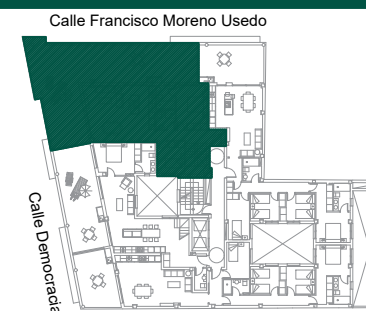


SUPERFÍCIES

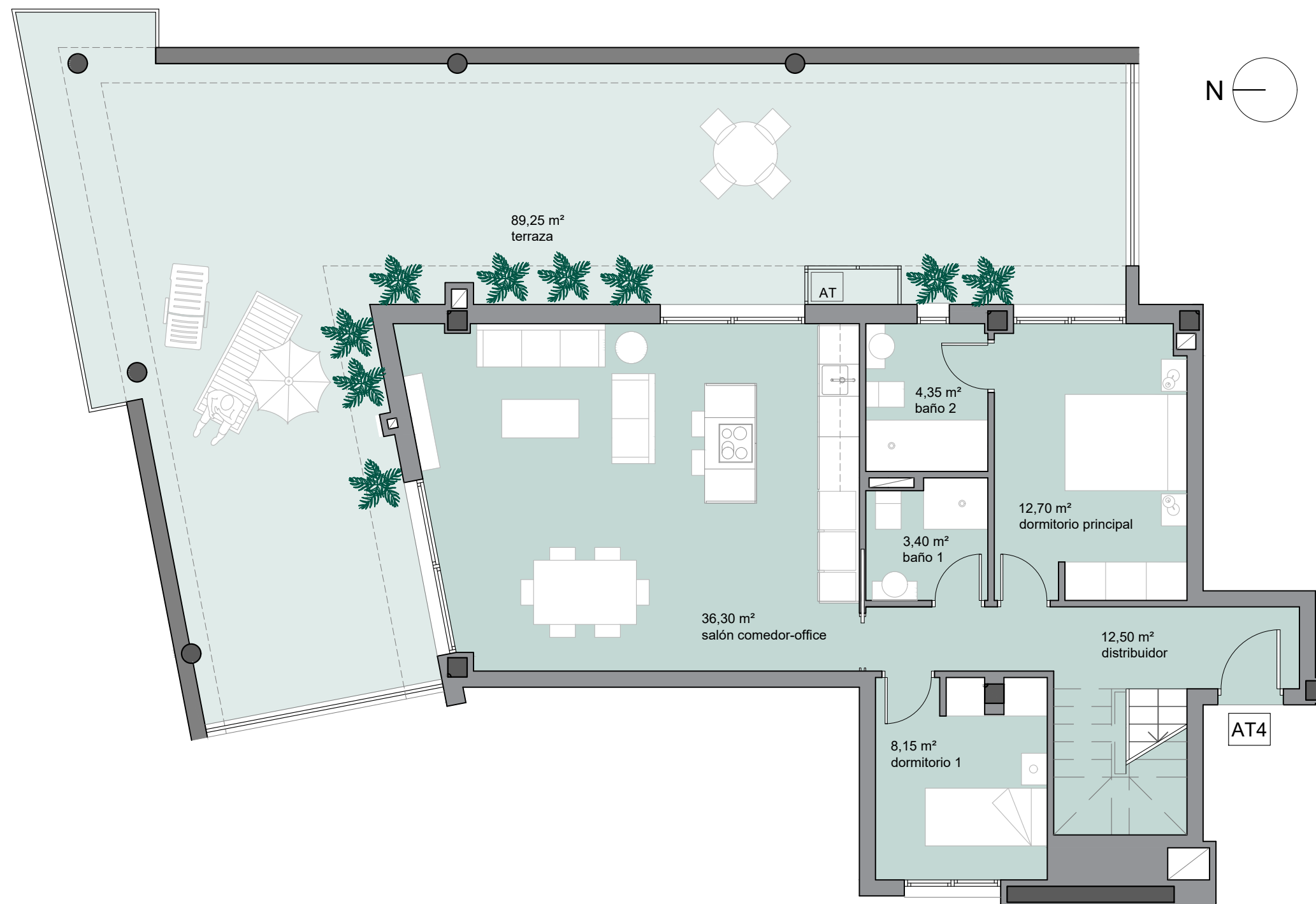
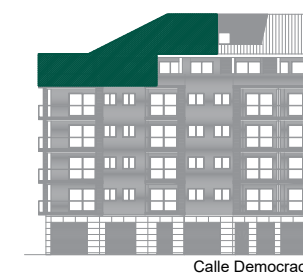
Superficie útil: (no incluye superficies patio o terraza)	77,40 m²
Superficie construida: (no incluye superficie terraza descubierta)	89,77 m²
Superficie útil total terrazas descubiertas:	89,25 m ²
Superficie construida con elementos comunes:	195,07 m²

Notas:
La sociedad Promotora se reserva el derecho de efectuar durante el transcurso de la obra las modificaciones necesarias, por exigencias de orden técnico, jurídico o comercial, sin que ello implique disminución en el nivel global de calidades.
Este documento es meramente informativo y carece de validez contractual.

PLANTA GENERAL



FACHADA



EDIFICIO DEMOCRACIA

C/ Democracia 21-23
València



AT4 VIVIENDA ÁTICO 4_BC 2 dormitorios



SUPERFÍCIES

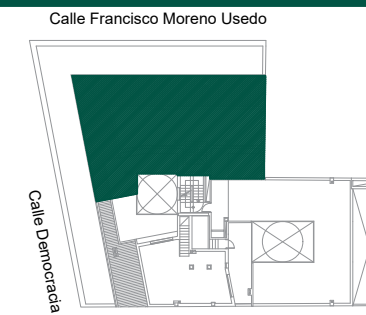
Superficie útil: (no incluye superficies patio o terraza)	51,75 m²
Superficie construida: (Incluye superficie terraza cubierta al 50%)	73,16 m²
Superficie útil total terrazas descubiertas:	32,25 m ²
Superficie útil total terrazas cubiertas:	5,00 m ²

Superficie construida con elementos comunes: 195,07 m²

Notas:

La sociedad Promotora se reserva el derecho de efectuar durante el transcurso de la obra las modificaciones necesarias, por exigencias de orden técnico, jurídico o comercial, sin que ello implique disminución en el nivel global de calidades.
Este documento es meramente informativo y carece de validez contractual.

PLANTA GENERAL



FACHADA

