

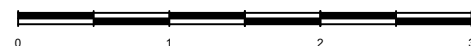
# EDIFICIO DEMOCRACIA

C/ Democracia 21-23  
València



## B

### VIVIENDA TIPO B 1 dormitorio



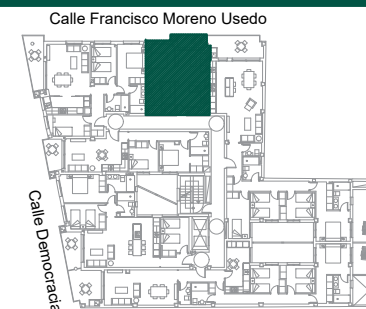
## SUPERFÍCIES

**Superficie útil:** 36,05 m<sup>2</sup>  
(no incluye superficies patio o terraza)  
**Superficie construida:** 44,54 m<sup>2</sup>  
(incluye superficie terraza cubierta al 50%)  
Superficie útil total terrazas cubiertas: 3,70 m<sup>2</sup>

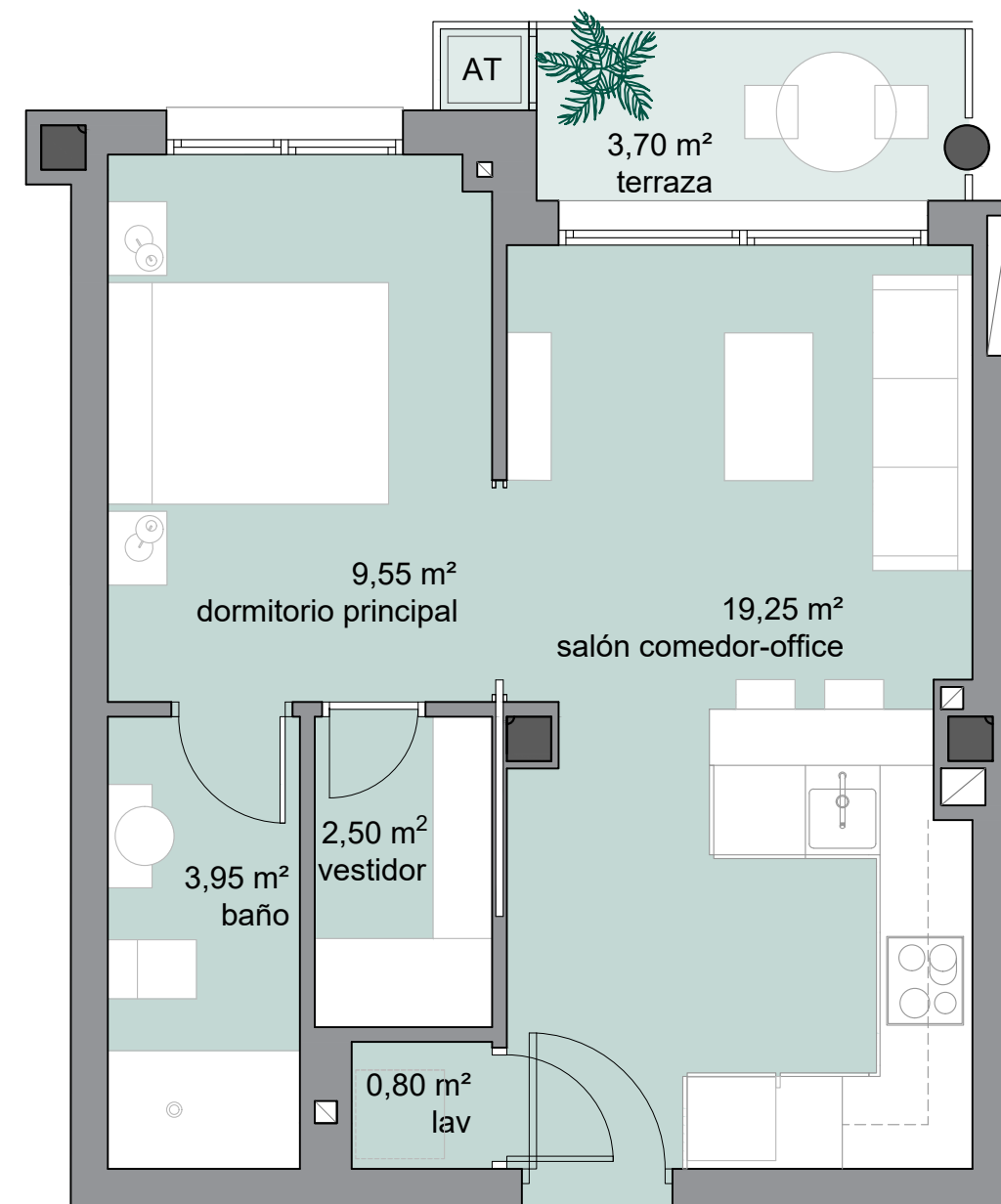
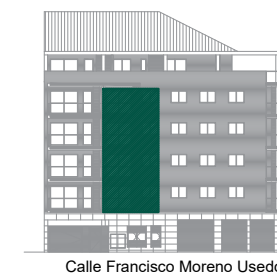
**Superficie construida con elementos comunes:** 53,32 m<sup>2</sup>

Notas:  
La sociedad Promotora se reserva el derecho de efectuar durante el transcurso de la obra las modificaciones necesarias, por exigencias de orden técnico, jurídico o comercial, sin que ello implique disminución en el nivel global de calidades.  
Este documento es meramente informativo y carece de validez contractual.

## PLANTA GENERAL



## FACHADA



## B