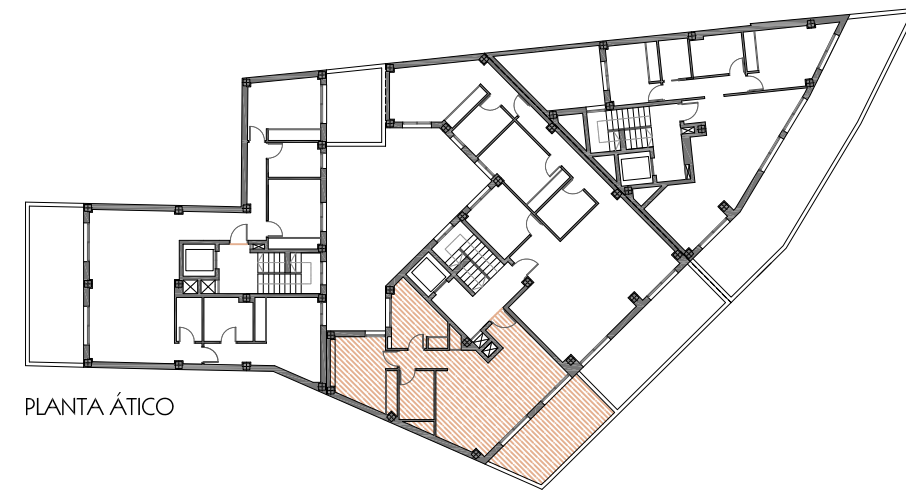
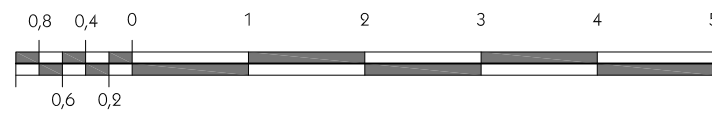
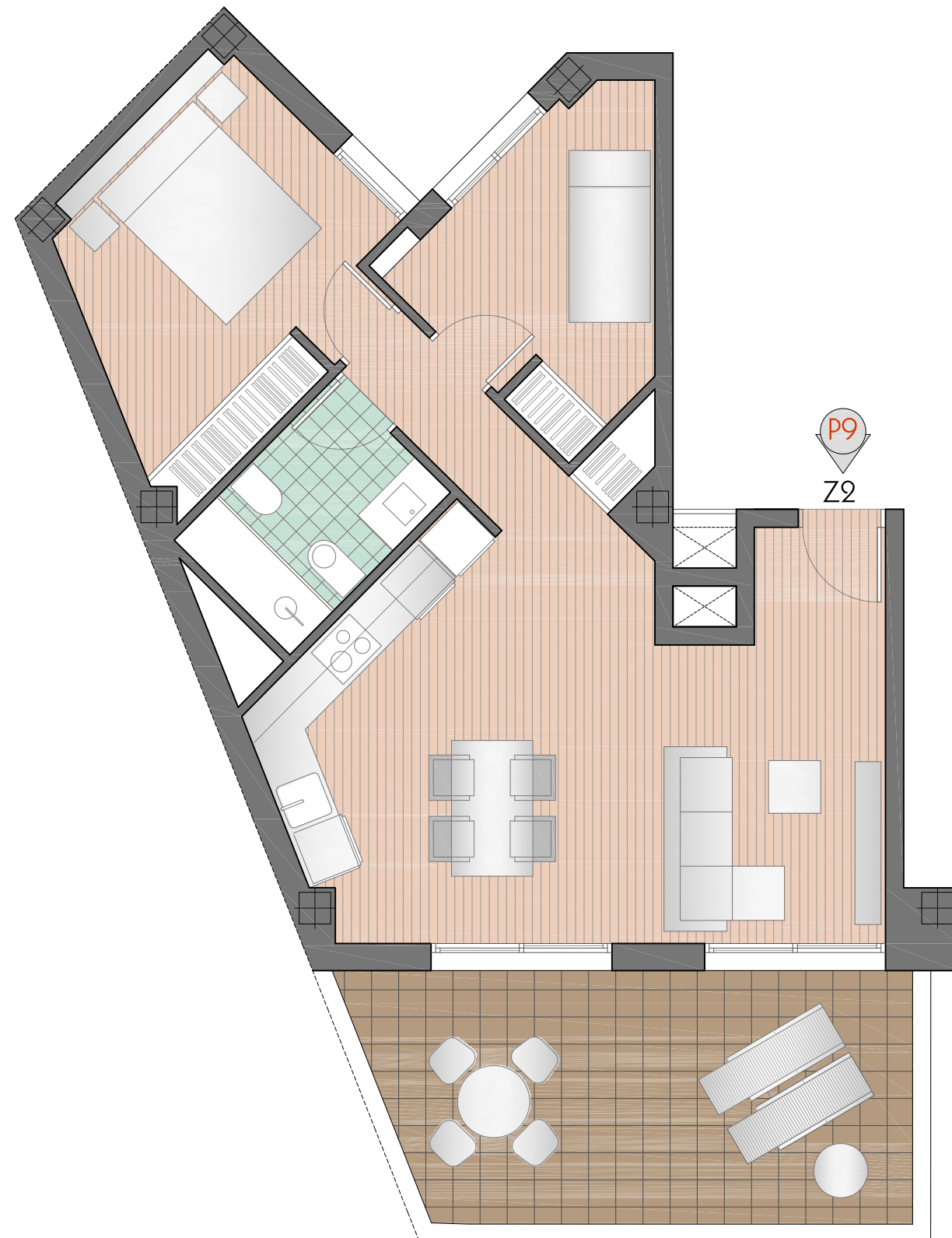


# Terrazas de Náquera



PLANTA ÁTICO

ZAGUÁN 2. PUERTA 9

PLANTA ÁTICO	
DORMITORIOS 2	BAÑOS 1
SUPERFICIE ÚTIL:	52,43 m <sup>2</sup>
SUPERFICIE CONSTRUIDA:	66,52 m <sup>2</sup>
SUP. CONST. ELEM. COM:	79,53 m <sup>2</sup>
SUPERFICIE TERRAZA:	16,42 m <sup>2</sup>